

CHRONOLOGIE RELATIVE ET ABSOLUE DANS UN GRANITE

Repérage de la biotite (mica noir) au microscope :

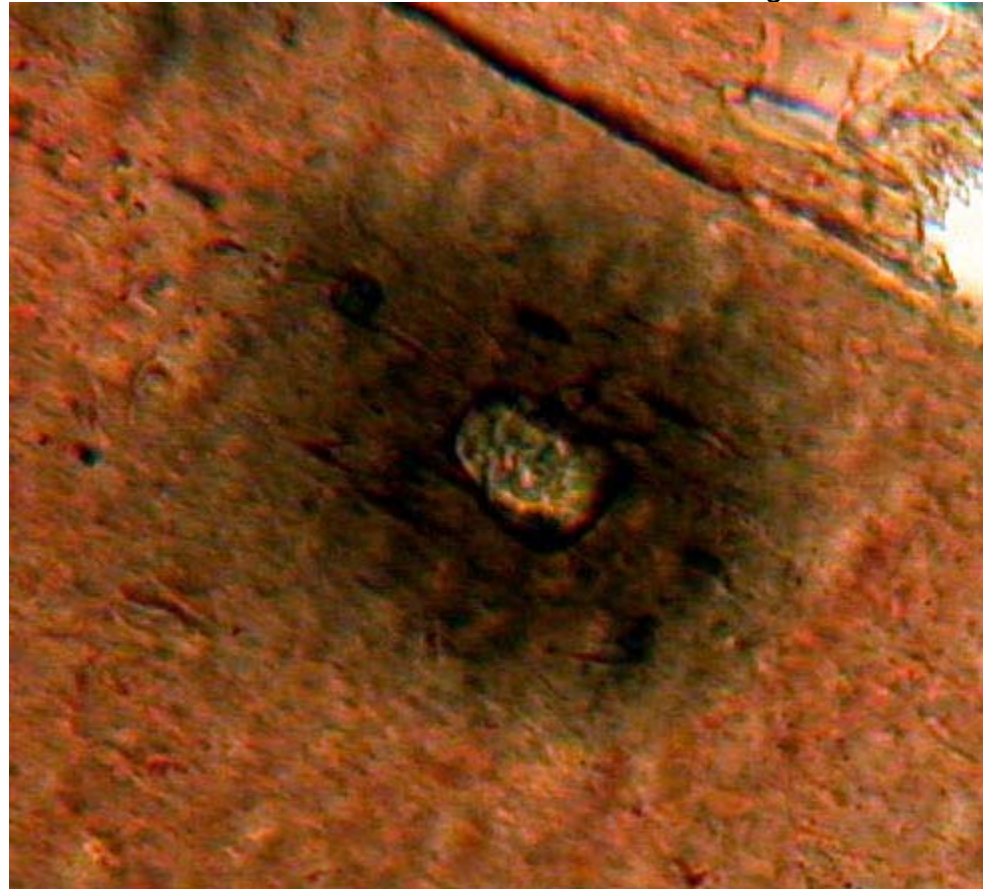
- lumière naturelle : le minéral est coloré en brun (voir image 1)
- lumière polarisée et analysée : le minéral a des teintes allant de brun-roux à vert (voir image 2).

Repérage du zircon : Les cristaux de zircons sont visibles dans les cristaux de biotite. Ils apparaissent très clairs au centre d'une auréole plus sombre. Cette auréole est la conséquence de la radioactivité du zircon. Le zircon est un minéral qui reste à l'état solide dans des conditions de fortes pression et température.

1- Auréoles de désintégration dans un cristal de biotite



2- Auréole entourant le zircon dans une biotite – fort grossissement



Ces images de zircon et de l'auréole de désintégration dans la biotite sont issues du site : <http://www.ucl.ac.uk/~ucfbrxs/PLM/zircon.html>